

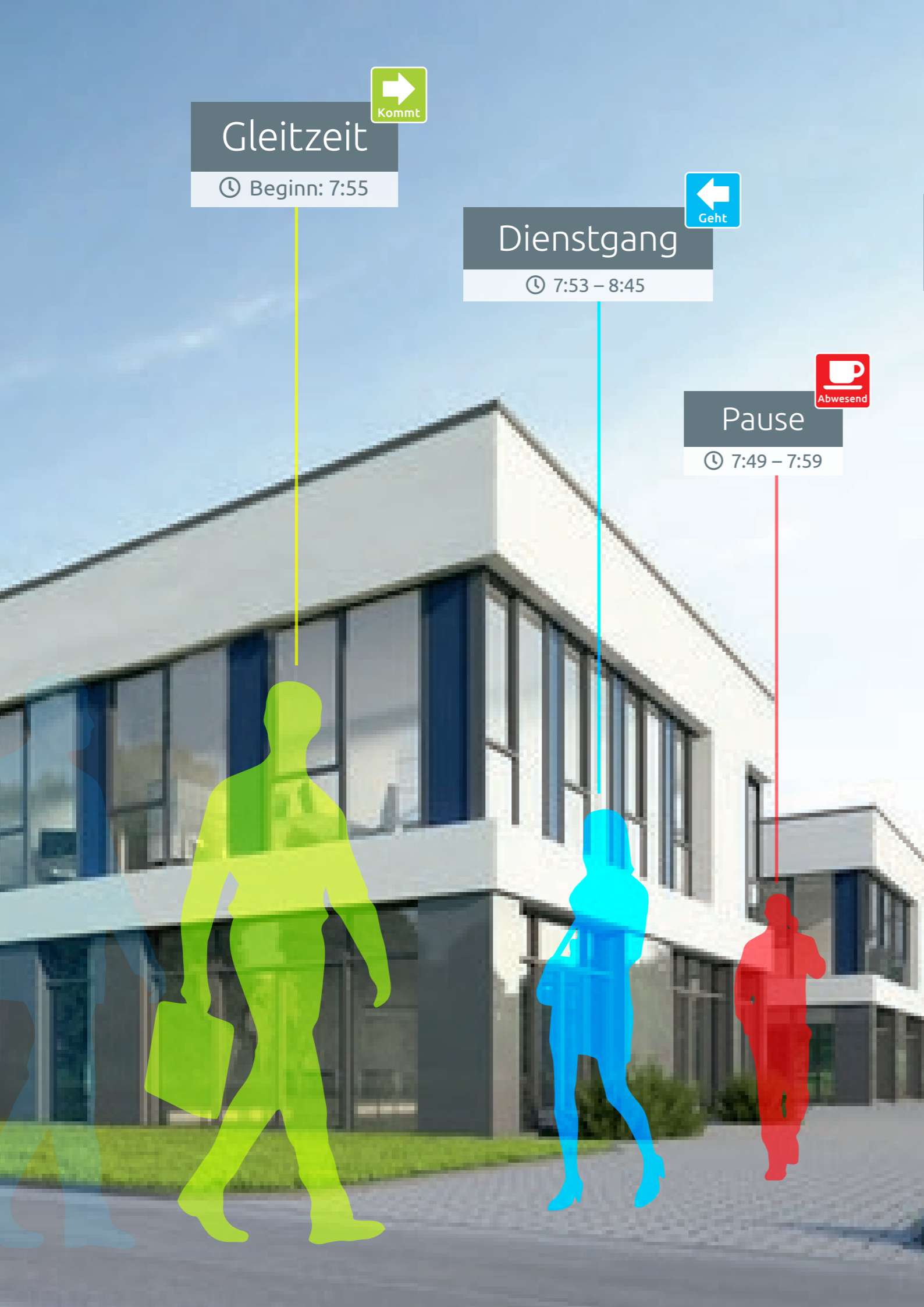


GeCO Zeiterfassungs-Terminal

WEGA

mit moderner Technologie,
Touch-Display und flexiblen
Konfigurationsmöglichkeiten

GeCOtime®



Gleitzeit
🕒 Beginn: 7:55



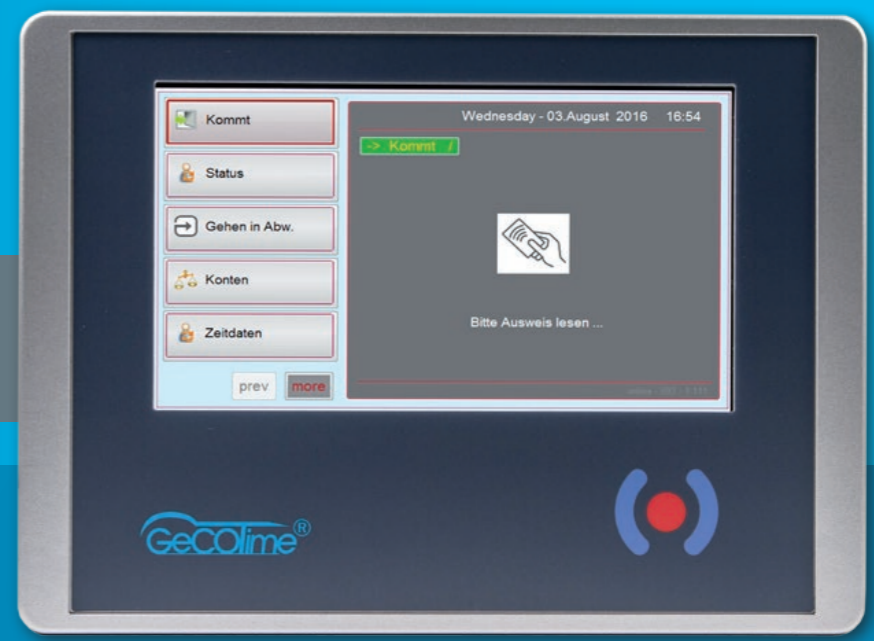
Dienstgang
🕒 7:53 – 8:45



Pause
🕒 7:49 – 7:59



*flexibel anpassbar
an Ihre Ansprüche*



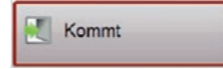
WEGA ist ein Zeiterfassungs-Terminal auf Linux-Basis, das nach Ihren Wünschen und Ansprüchen konfiguriert werden kann. Dies nicht nur in Bezug auf die einzelnen Erfassungsfunktionen, sondern auch bzgl. der Darstellung Ihres Firmenlogos.

Sämtliche für die Zeiterfassung relevanten Funktionen, wie Kommt/Geht, Abwesenheits-, Zeitarten-, Kostenstellenbuchungen, Saldo- und Statusanzeigen bzw. -abfragen können abgebildet werden.

Die erfassten Daten werden im Offline-Fall im Terminal gespeichert und bei wieder vorhandener Netzwerkverbindung automatisch an den Server gesendet.

Das Terminal ist auch in einer Variante mit Fingerprint erhältlich.

individuelle Konfigurationsmöglichkeiten

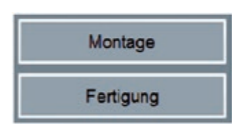
 freie Gestaltung der Funktionen (Kommt/Geht, Dienstgang etc.) mit Bezeichnung und Funktions-Icon



12 frei festlegbare Abwesenheiten pro Funktionsauswahl können definiert werden. Die Abwesenheiten werden in der dafür festgelegten Farbe angezeigt. Die Auswahl erfolgt durch ‚Klick‘ auf den entsprechenden ‚Abwesenheits-Button‘.

Name: Maier Fritz
Status: ABWESEND
Saldo: 19,04
Urlaub: 15,00

freie Gestaltung der Buchungswantwort



Ein Kostenstellenwechsel kann über 12 frei festlegbare Kostenstellen (pro Funktionsauswahl) erfolgen.

Konto Aktuell Vorper
Saldo 20,29 2,02
Urlaub 15,00

freie Festlegung von Informationsabfragen



Die zeitarthenbezogene Erfassung (Überstunden, Freizeit etc.) erfolgt ebenfalls über 12 definierbare Zeitarten (pro Funktionsauswahl).

GeCO WEGA



GeCO WEGA (mit/ohne Fingerprint erhältlich)

Linux-Rechner

Betriebssystem	Linux
Prozessor	ARMv8, 4 × 1,2 GHz/64 bit
Hauptspeicher	1 GB
Leistungsaufnahme	3,5 W
Stromverbrauch	800 mA
Flash-Speicher	ab 16 GB
LAN / WLAN	•/•
Stromversorgung	PoE (48V/12W)
Interne Uhr	•
integrierter „Watchdog“	•

Display

Typ	kapazitiver Touchscreen
Größe	7"
Auflösung	800 × 480 Pixel
Anschluss	5V, DSI-Anschluss

unterstützte RFID-Leseverfahren

LEGIC, MIFARE, HITAG, EM, Fingerprint